



Résumé du projet

Le projet Partenaires En Détachement (PiRC) est une initiative innovante de renforcement des capacités conçue pour améliorer les compétences des prestataires de soins à domicile afin de soutenir et d'autonomiser les aidants dans les soins à domicile. Cette initiative se concentre spécifiquement sur les soins réparateurs (également connus sous le nom de réadaptation), un modèle de soins qui utilise une approche centrée sur la personne et basée sur les forces pour favoriser une sortie précoce et appropriée des soins aigus pour les patients qui ont été admis en raison d'un traumatisme physique ou d'une blessure (par exemple, une chute ou un accident vasculaire cérébral).

ACTIONS CLÉS

Évaluation des besoins et identification des lacunes en matière d'apprentissage

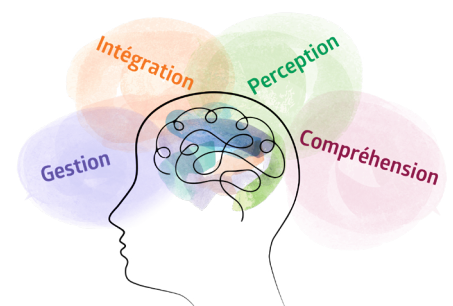
Le projet a commencé par une évaluation approfondie des besoins afin d'identifier les défis et les lacunes d'apprentissage auxquels sont confrontés les aidants et les prestataires de soins de santé :

- **Examen des preuves et de l'expérience** : Analyse de 32 revues systématiques et de 17 études primaires.
- **Entretiens avec des experts internationaux** : Des experts d'Australie, d'Irlande, du Royaume-Uni et des États-Unis nous ont fait part de leur point de vue.
- **Consultations des aidants et des fournisseurs de soins de santé** : 83 prestataires de soins de santé et 24 aidants ont participé à ces consultations dans quatre provinces.

Développement du programme d'apprentissage de l'intelligence émotionnelle

Reconnaissant l'importance de l'intelligence émotionnelle (IE) dans les aidants, l'ACSSD a développé un programme d'apprentissage innovant sur l'IE. Ce programme dote les prestataires de soins de santé des compétences nécessaires pour comprendre et gérer leurs émotions et celles des aidants qu'ils soutiennent. Les éléments clés sont les suivants :

- **Webinaires sur les compétences en matière d'IE** : Cinq sessions de 90 minutes sur la conscience de soi, l'empathie, la flexibilité, la prise de décision et le coaching.
- **Évaluation de l'inventaire du quotient émotionnel (EQ-i 2.0)** : Évaluations personnalisées et comptes rendus pour 62 participants.
- **Modules d'auto-apprentissage en ligne et modules de micro-apprentissage** : Neuf modules complets axés sur l'application pratique des compétences en matière d'IE.



Mise en œuvre par l'intermédiaire du **SPRINT Implementation Collaborative™**

La collaboration SPRINT-PiRC a joué un rôle crucial dans la mise en œuvre du programme d'apprentissage de l'IE. Cinq organisations de soins à domicile y ont participé, testant et affinant le programme avec :

- **Outils de planification et fiches de travail pour les plans de formation** : Ressources permettant de fixer des objectifs de formation et d'évaluer les résultats.
- **Sessions de groupes d'échange et discussions collaboratives** : Opportunités pour le personnel de première ligne de partager leurs expériences et d'apprendre les uns des autres.

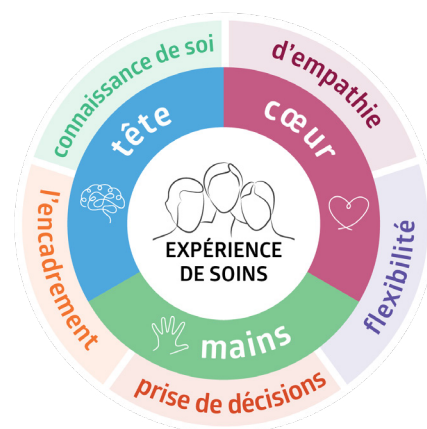
RÉSULTATS

Le projet PARTENAIRES EN SOINS RÉTABLISSEMENT a permis d'améliorer les compétences des aidants à domicile en matière de reconnaissance et de réponse aux besoins émotionnels des aidants, leur donnant ainsi les moyens de participer aux soins à domicile.

- **506 prestataires de soins de santé** ont participé au programme d'apprentissage de l'IE et ont fait état de meilleures compétences pour reconnaître et gérer les émotions.
- **87% des utilisateurs** sont satisfaits des modules d'auto-apprentissage en ligne.
- **100 % des participants** ont acquis de nouvelles compétences en matière d'IE, essentielles à leur rôle dans la fourniture de soins réparateurs à domicile.
- **Les participants ont constaté une amélioration** de la flexibilité, de la résolution de problèmes, de l'empathie et de la communication.
- Les équipes de **SPRINT Collaborative ont apprécié les outils et les ressources** pratiques du programme.

OUTILS POUR LES PRESTATAIRES DE SOINS À DOMICILE

- **Lentille tête-cœur-mains** : Un cadre permettant de mieux comprendre les expériences des aidants en se concentrant sur ce qu'ils pensent (tête), ressentent (cœur) et font (mains).
- **Guide de réflexion Tête-Cœur-Mains** : Un petit questionnaire pour aider les prestataires à réfléchir sur leurs expériences personnelles.
- **Aides-mémoire et diapositives de présentation** : Des ressources faciles à utiliser pour les réunions d'équipe et la réflexion individuelle.
- **Cycles émotionnels du changement** : Un modèle interactif illustrant le parcours émotionnel des aidants, aidant les prestataires à anticiper et à répondre aux défis émotionnels. Tous les modules d'apprentissage en ligne l'intègrent.
 - Perceive Emotions: Self-awareness and mindfulness.
 - Understand Emotions: Empathy and mindful listening.
 - Manage Emotions: Flexibility and adaptability.
 - Use Emotions: Decision-making and coaching.

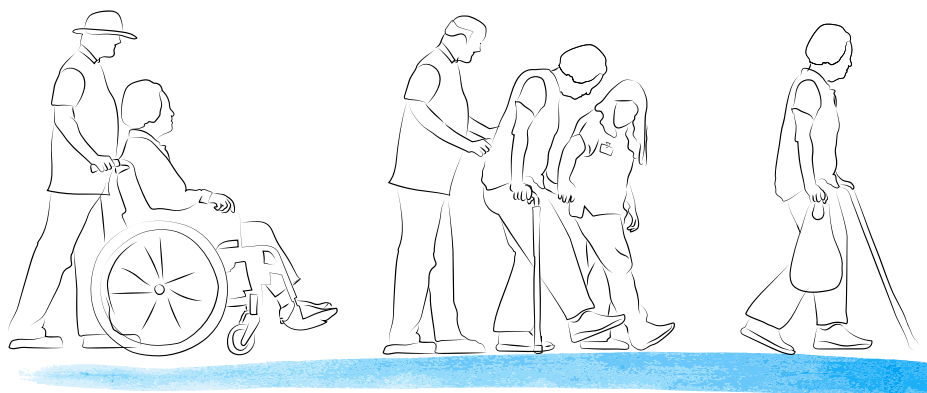


PROCHAINES ÉTAPES

L'ACSSD s'est engagée à étendre la portée et l'impact du projet PiRC. Les actions futures comprennent :

- Nous faisons la promotion de la lentille Tête-Cœur-Mains pour mieux comprendre les expériences des patients et des aidants.
- Nous adaptons le programme d'apprentissage de l'IE pour les populations spécifiques, y compris les soins palliatifs à domicile.
- Nous sommes en train de concevoir une plateforme d'apprentissage robuste pour favoriser un large accès au programme d'apprentissage de l'intelligence émotionnelle.

Pour plus d'informations sur les outils et les ressources disponibles dans le cadre du projet RÉTABLISSEMENT, visitez le site de l'ACSSD à l'adresse suivante <https://cdnhomecare.ca/french-partners-in-restorative-care/?lang=fr>



Association
canadienne de soins
et services à domicile

L'Association canadienne des soins et services à domicile (ACSSD) est une association nationale sans but lucratif vouée au renforcement des soins communautaires intégrés. Forte de la diversité de ses membres, l'ACSSD représente les organismes privés et publics qui financent, administrent et fournissent des services dans le secteur des soins à domicile et en milieu communautaire.

Partenaires en soins de rétablissement est un projet novateur de renforcement des capacités qui vise à accroître les capacités des prestataires de soins à domicile à reconnaître, à comprendre et à relever les défis physiques et émotionnels auxquels sont confrontés les aidants par l'intermédiaire d'une formation en intelligence émotionnelle.